

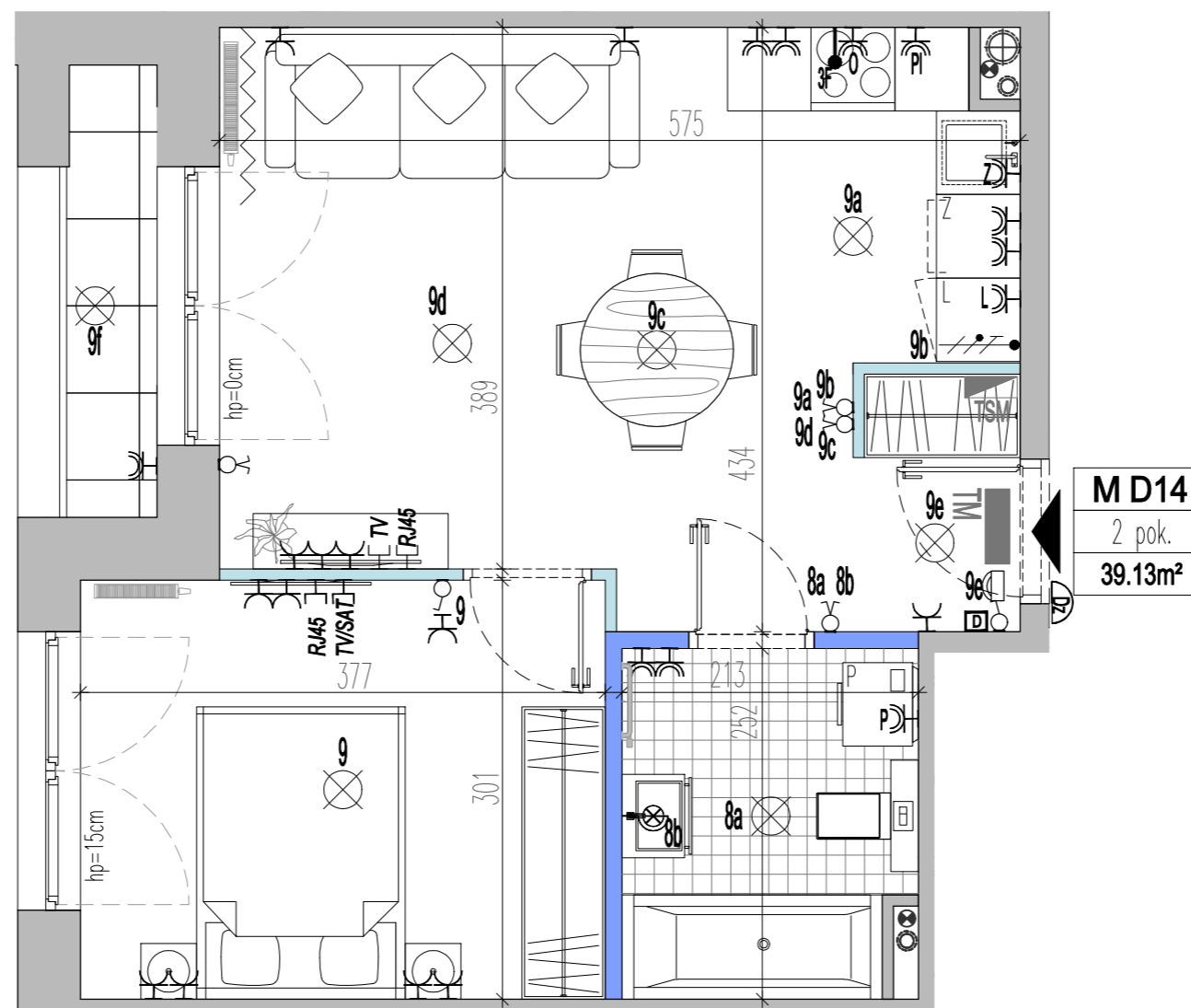
**PARK BAGATELA**

**BUDYNEK D**

**PIĘTRO II**

**LOKAL**

**D 14**



**M D14**  
2 pok.  
39.13m<sup>2</sup>

**LEGENDA:**

- wypust oświetleniowy sufitowy
- wypust oświetleniowy ścienny
- wypust oświetleniowy podszafkowy
- łącznik oświetleniowy 1-biegunowy
- łącznik oświetleniowy 2-biegunowy
- łącznik oświetleniowy schodowy
- puszka do płyty kuchennej 400V
- gniazdo wtykowe 230V
- gniazdo wtykowe wodoszczelne IP44/230V
- gniazdo teleinformatyczne RJ45
- gniazdo telewizyjne TV/SAT
- przycisk dzwonkowy Dz
- wypust domofonowy wys. 1,55m D
- skrzynka multimedialna TSM
- tablica mieszkaniowa TM
- grzejnik płytowy
- grzejnik łazienkowy

Gniazda wtykowe w pokojach i komunikacji h=0,3m od posadzki  
 Gniazda wtykowe nad blatem kuchennym h=1,10m od posadzki  
 Gniazda wtykowe w łazience i WC h=1,40m od posadzki

**OPIS OZNACZEŃ GNIAZD WTYKOWYCH**

- P - pralka h=0,5m od posadzki
- PI - piekarnik h=0,5m od posadzki
- Z - zmywarka h=0,5m od posadzki
- O - okap kuchenny h=1,9m od posadzki
- T/B- taras/balkon h=0,3m od posadzki
- 3F - płyta kuchenna h=0,5m od posadzki
- L - lodówka h=0,5m od posadzki



**LEGENDA:**

- ściany konstrukcyjne
- ściany z możliwością przearanżowania
- ściany z możliwością wyburzenia
- hp wysokość parapetu

WYMIARY POMIESZCZEŃ, LOKALIZACJE PRZYBORÓW SANITARNYCH, ROZMIESZCZENIE PUNKTÓW OŚWIETLAJĄCYCH ETC. PODANO ZGODNIE Z PROJEKTEM WYKONAWCZYM. MOGĄ WYSTĄPIĆ NIENIEWELKIE RÓŻNICE WYMIARÓW I USYTUOWANIA ELEMENTÓW POWSTAĆ W TRAKCIE REALIZACJI PRAC BUDOWLANYCH. PODANE NA RZUCIE WYMIARY SĄ WYMIARAMI W ŚWIELE PIONOWYCH PRZEGRÓD (ŚCIAN) W STANIE SUROWYM. POWIERZCHNIA UŻYTKOWA LOKALU JEST OKREŚLONA NA PODSTAWIE ROZPORZĄDZENIA MINISTRA TRANSPORTU, BUDOWNICTWA I GOSPODARKI MORSKIEJ Z DNIA 25.04.2012R. W SPRAWIE SZCZEGÓŁOWEGO ZAKRESU I FORMY PROJEKTU BUDOWALNEGO (DZ. U. Z 2012R. POZ. 462 ZE ZM); ZGODNIE Z ZASADAMI ZAWARTYMI W POLSKIEJ NORMIE PN-ISO 9836; 1997 T.J. POWIERZCHNIA UŻYTKOWA LOKALU JEST LICZONA W METRACH KWADRATOWYCH Z DOKŁADNOŚCIĄ DO DWÓCH MIEJSC PO PRZECINKU. DO POWIERZCHNI UŻYTKOWEJ NIE LICZA SIĘ LISTEW PRZYPODŁOGOWYCH, PRÓGÓW ITP., ELEMENTÓW NADAJĄCYCH SIĘ DO DEMONTAŻU (JAK RURKI, KANAŁY, ŚCIANKI DZIAŁOWE) ORAZ POWIERZCHNI OTWORÓW NA DRZWI, OKNA I NISZE W ELEMENTACH ZAMYKAJĄCYCH. PRZEDSTAWIONA NA RZUCIE ARANŻACJA MA CHARAKTER PRZYKŁADOWY, UMEBLOWANIE NIE STANOWI WYPOSAŻENIA NABYWANEGO LOKALU.



**ARCHITEKCI**  
**PXR ARCHITEKCI Sp. z o.o.**  
 05-420 JÓZEFÓW, ul. PIŁSUDSKIEGO 17B  
 e-mail: p.poszytek@pxr-architekci.pl, r.redo@pxr-architekci.pl