

**PARK BAGATELA**

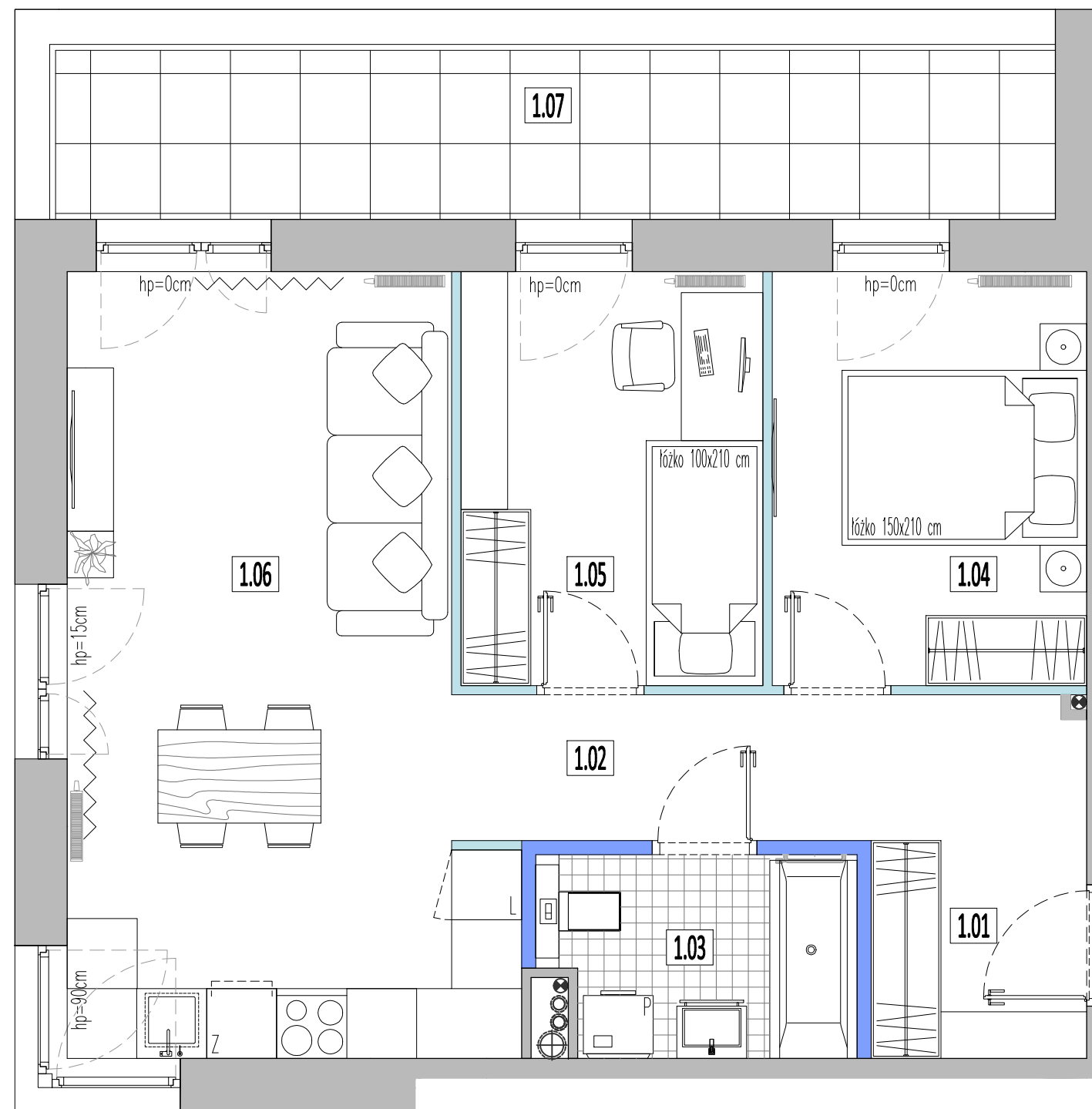
**BUDYNEK D**

**PIĘTRO I**

**LOKAL**

**D 10**

| nr. pom.                     | pomieszczenie             | pow. [m <sup>2</sup> ] |
|------------------------------|---------------------------|------------------------|
| 1.01                         | HOL                       | 3.40                   |
| 1.02                         | KORYTARZ                  | 6.60                   |
| 1.03                         | ŁAZIENKA                  | 4.42                   |
| 1.04                         | POKÓJ                     | 9.01                   |
| 1.05                         | POKÓJ                     | 9.40                   |
| 1.06                         | SALON Z ANEKSEM KUCHENNYM | 23.03                  |
| łączna powierzchnia użytkowa |                           | 55.86                  |
| 1.07                         | BALKON                    | 12.44                  |

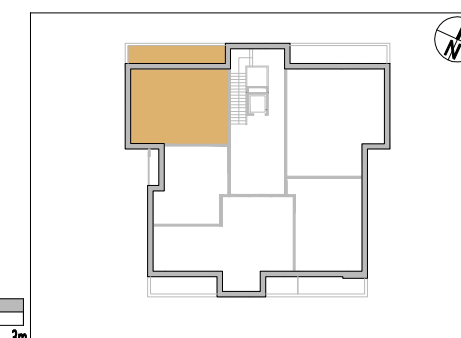


**M D10**  
3 pok.  
55.86m<sup>2</sup>



LEGENDA:

- ściany konstrukcyjne
- ściany z możliwością przearanzowania
- ściany z możliwością wyburzenia
- hp wysokość parapetu



WYMIARY POMIESZCZEŃ, LOKALIZACJE PRZYBORÓW SANITARNYCH, ROZMIESZCZENIE PUNKTÓW OŚWIETLAJĄCYCH ETC. PODANO ZGODNIE Z PROJEKTEM WYKONAWCZYM. MOGĄ WYSTĄPIĆ NIEWIELKIE RÓŻNICE WYMIARÓW I USYTUOWANIA ELEMENTÓW POWSTAŁE W TRAKCIE REALIZACJI PRAC BUDOWLANYCH. PODANE NA RZUCIE WYMIARY SĄ WYMIARAMI W ŚWIELE PIONOWYCH PRZEGRÓD (ŚCIAN) W STANIE SUROWYM. POWIERZCHNIA UŻYTKOWA LOKALU JEST OKREŚLONA NA PODSTAWIE ROZPORZĄDZENIA MINISTRA TRANSPORTU, BUDOWNICTWA I GOSPODARKI MORSKIEJ Z DNIA 25.04.2012R. W SPRAWIE SZCZEGÓŁOWEGO ZAKRESU I FORMY PROJEKTU BUDOWALNEGO (DZ. U. Z 2012R. POZ. 462 ZEJM); ZGODNIE Z ZASADAMI ZAWARTYMI W POLSKIEJ NORMIE PN-ISO 9836; 1997 T.J. POWIERZCHNIA UŻYTKOWA LOKALU JEST LICZONA W METRACH KWADRATOWYCH Z DOKŁADNOŚCIĄ DO DWÓCH MIEJSC PO PRZECINKU. DO POWIERZCHNI UŻYTKOWEJ NIE WLICZA SIĘ LISTEW PRZYPODŁOGOWYCH, PROGÓW ITP., ELEMENTÓW NADAJĄCYCH SIĘ DO DEMONTAŻU (JAK RURKI, KANAŁY, ŚCIANKI DZIAŁOWE) ORAZ POWIERZCHNI OTWORÓW NA DRZWI, OKNA I NISZE W ELEMENTACH ZAMYKAJĄCYCH. PRZEDSTAWIONA NA RZUCIE ARANŻACJA MA CHARAKTER PRZYKŁADOWY, UMEBLOWANIE NIE STANOWI WYPOSAŻENIA NABYWANEGO LOKALU.