

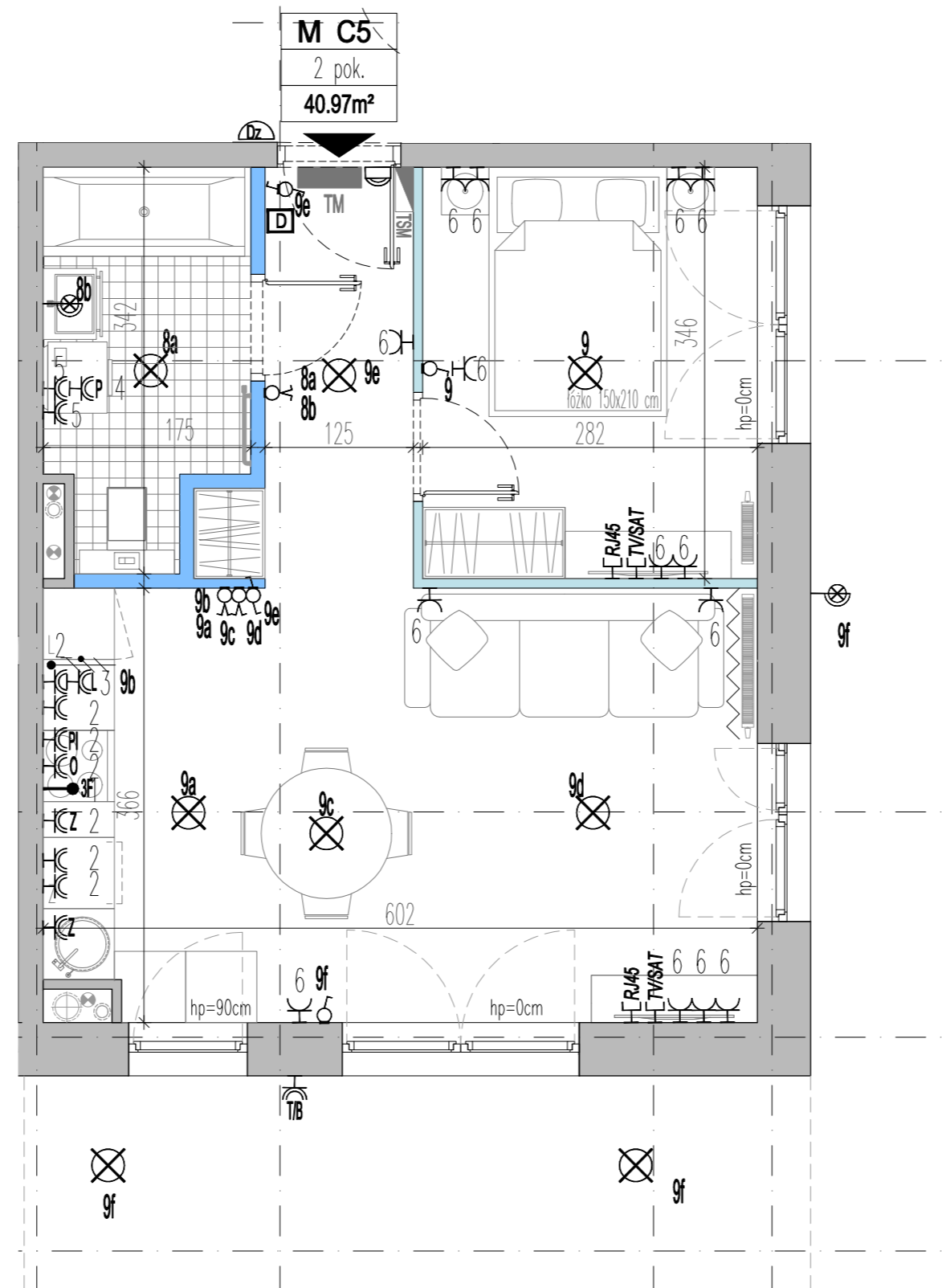
PARK BAGATELA

BUDYNEK C

PARTER

LOKAL

C5



LEGENDA:

- wypust oświetleniowy sufitowy
- wypust oświetleniowy ścienny
- wypust oświetleniowy podszafkowy
- łącznik oświetleniowy 1-biegunowy
- łącznik oświetleniowy 2-biegunowy
- łącznik oświetleniowy schodowy
- puszka do płyty kuchennej 400V
- gniazdo wtykowe 230V
- gniazdo wtykowe wodoszczelne IP44/230V
- gniazdo teleinformatyczne
- gniazdo telewizyjne TV/SAT
- przycisk dzwonkowy
- wypust domofonowy h=1,55m od posadzki
- skrzynka multimedialna
- tablica mieszkaniowa
- grzejnik płytowy
- grzejnik łazienkowy

Gniazda wtykowe w pokojach i komunikacji h=0,3m od posadzki
 Gniazda wtykowe nad blatem kuchennym h=1,10m od posadzki
 Gniazda wtykowe w łazience i WC h=1,40m od posadzki

OPIS OZNACZEŃ GNIAZD WTYKOWYCH

- P - pralka h=0,5m od posadzki
- PI - piekarnik h=0,5m od posadzki
- Z - zmywarka h=0,5m od posadzki
- O - okap kuchenny h=1,9m od posadzki
- T/B- taras/balkon h=0,3m od posadzki
- 3F - płyta kuchenna h=0,5m od posadzki
- L - lodówka h=0,5m od posadzki



- ściany konstrukcyjne
- ściany konstrukcyjne przearanżowania
- ściany z możliwością wyburzenia
- ściany z przebiegiem wyburzenia
- hp - wysokość parapetu
- hb - wysokość bieżącego belki

WYMIARY POMIESZCZEŃ, LOKALIZACJE PRZYBORÓW SANITARNYCH, ROZMIESZCZENIE PUNKTÓW OŚWIETLAJĄCYCH ETC. PODANO ZGODNIE Z PROJEKTEM WYKONAWCZYM. MOGĄ WYSTĄPIĆ NIEWELKIE RÓŻNICE WYMIARÓW I USYTUOWANIA ELEMENTÓW POWSTAŁE W TRAKCIE REALIZACJI PRAC BUDOWLANYCH. PODANE NA RZUCIE WYMIARY SĄ WYMIARAMI W ŚWIETLE PIONOWYCH PRZEGRÓD (ŚCIAN) W STANIE SUROWYM. POWIERZCHNIA UŻYTKOWA LOKALU JEST OKREŚLONA NA PODSTAWIE ROZPORZĄDZENIA MINISTRA TRANSPORTU, BUDOWNICTWA I GOSPODARKI MORSKIEJ Z DNIA 25.04.2012R. W SPRAWIE SZCZEGÓŁOWEGO ZAKRESU I FORMY PROJEKTU BUDOWALNEGO (DZ. U. Z 2012R. POZ. 462 ZEJM); ZGODNIE Z ZASADAMI ZAWARTYMI W POLSKIEJ NORMIE PN-ISO 9836; 1997 T.J. POWIERZCHNIA UŻYTKOWA LOKALU JEST LICZONA W METRACH KWADRATOWYCH Z DOKŁADNOŚCIĄ DO DWÓCH MIEJSC PO PRZECINKU. DO POWIERZCHNI UŻYTKOWEJ NIE WLICZA SIĘ LISTEW PRZYPODŁOGOWYCH, PROGÓW ITP., ELEMENTÓW NADAJĄCYCH SIĘ DO DEMONTAŻU (JAK RURKI, KANAŁY, ŚCIANKI DZIAŁOWE) ORAZ POWIERZCHNIOWYCH WYBUDÓW DRZWI, OKNA I NISZE W ELEMENTACH ZAMYKAJĄCYCH. PRZEDSTAWIONA NA RZUCIE ARANŻACJA MA CHARAKTER PRZYKŁADOWY, UMEBLOWANIE NIE STANOWI WYPOSAŻENIA NABYWANEGO LOKALU.



PXR
ARCHITEKCI
PXR ARCHITEKCI Sp. z o.o.
05-420 JÓZEFÓW, ul. PIŁSUDSKIEGO 17B
e-mail: p.pozyttek@pxr-architekci.pl, r.redo@pxr-architekci.pl