

PARK BAGATELA

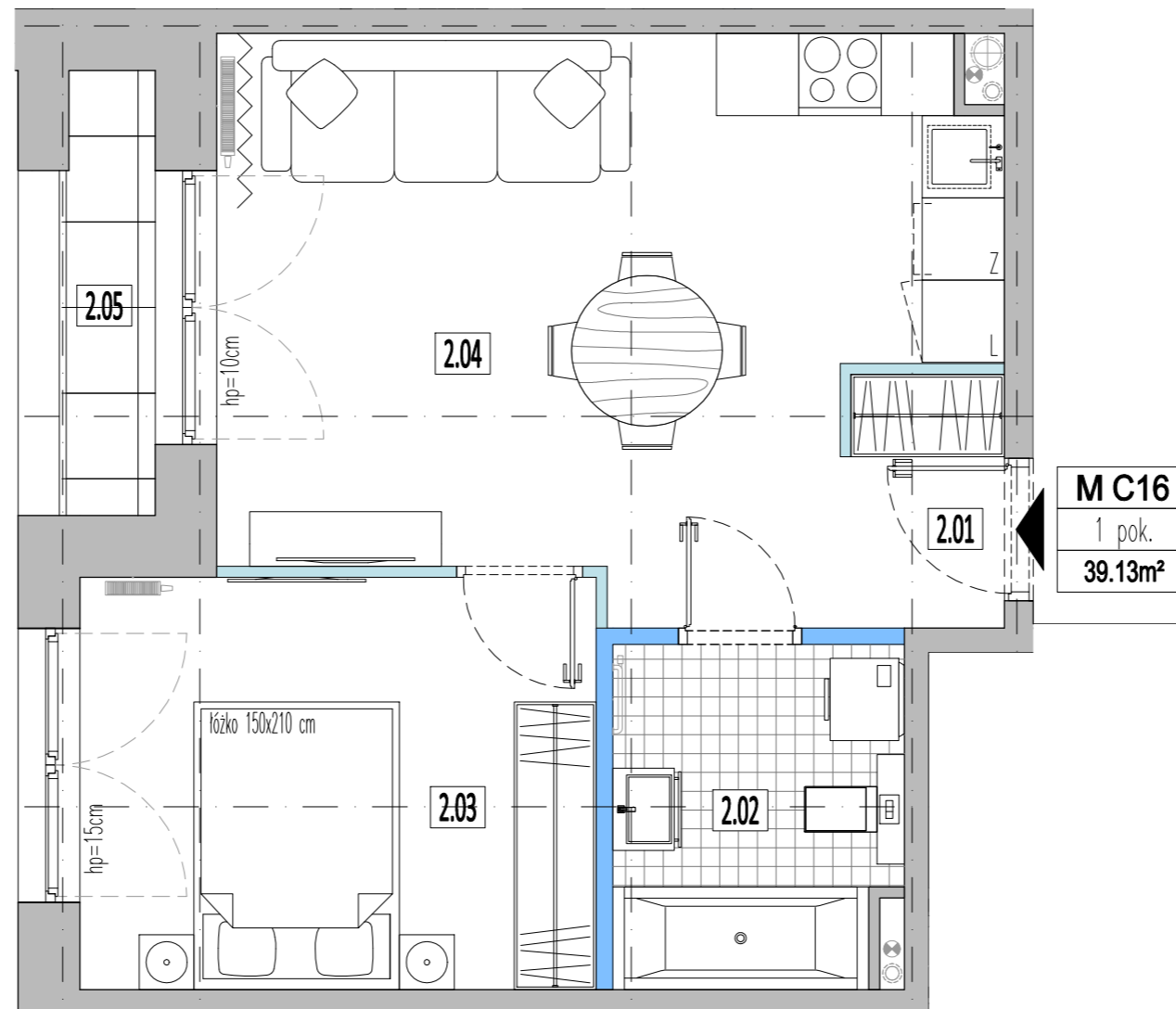
BUDYNEK C

PIĘTRO II

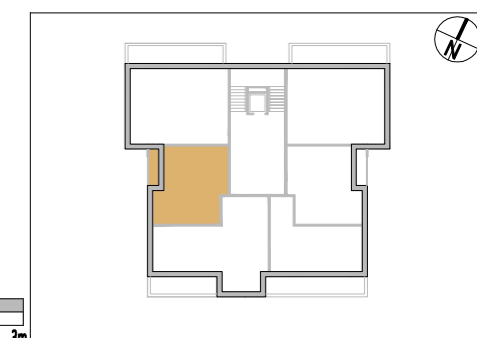
LOKAL

C 16

nr pom.	pomieszczenie	pow.[m ²]
1.01	HOL	2.05
1.02	ŁAZIENKA	5.03
1.03	POKÓJ	11.15
1.04	SALON Z ANEKSEM KUCHENNYM	20.90
Łączna powierzchnia użytkowa		39.13
1.05	BALKON	2.10



- ściany konstrukcyjne
- ściany z możliwością przearanżowania
- ściany z możliwością wyburzenia
- hp wysokość parapetu
- hb wysokość do spodu belki



WYMIARY POMIESZCZEŃ, LOKALIZACJE PRZYBORÓW SANITARNYCH, ROZMIESZCZENIE PUNKTÓW OŚWIETLAJĄCYCH ETC. PODANO ZGODNIE Z PROJEKTEM WYKONAWCZYM. MOGĄ WYSTĄPIĆ NIEWIELKIE RÓŻNICE WYMIARÓW I USYTUOWANIA ELEMENTÓW POWSTĄKE W TRAKCIE REALIZACJI PRAC BUDOWLANYCH. PODANE NA RZUCIE WYMIARY SĄ WYMIARAMI W ŚWIETLE PIONOWYCH PRZEGRÓD (ŚCIAN) W STANIE SUROWYM. POWIERZCHNIA UŻYTKOWA LOKALU JEST OKREŚLONA NA PODSTAWIE ROZPORZĄDZENIA MINISTRA TRANSPORTU, BUDOWNICTWA I GOSPODARKI MORSKIEJ Z DNIA 25.04.2012R. W SPRAWIE SZCZEGÓŁOWEGO ZAKRESU I FORMY PROJEKTU BUDOWALNEGO (DZ. U. Z 2012R. POZ. 462 ZEZM); ZGODNIE Z ZASADAMI ZAWARTYMI W POLSKIEJ NORMIE PN-ISO 9836; 1997 T.J. POWIERZCHNIA UŻYTKOWA LOKALU JEST LICZONA W METRACH KWADRATOWYCH Z DOKŁADNOŚCIĄ DO DWÓCH MIEJSC PO PRZECINKU. DO POWIERZCHNI UŻYTKOWEJ NIE WLICZA SIĘ LISTEW PRZYPODŁOGOWYCH, PROGÓW ITP., ELEMENTÓW NADAJĄCYCH SIĘ DO DEMONTAŻU (JAK RURKI, KANAŁY, ŚCIANKI DZIAŁOWE) ORAZ POWIERZCHNI OTWORÓW NA DRZWI, OKNA I NISZE W ELEMENTACH ZAMYKAJĄCYCH. PRZEDSTAWIONA NA RZUCIE ARANŻACJA MA CHARAKTER PRZYKŁADOWY, UMEBLOWANIE NIE STANOWI WYPOSAŻENIA NABYWANEGO LOKALU.